

## **JOBBLINGE – gemeinsam gegen Jugendarbeitslosigkeit**

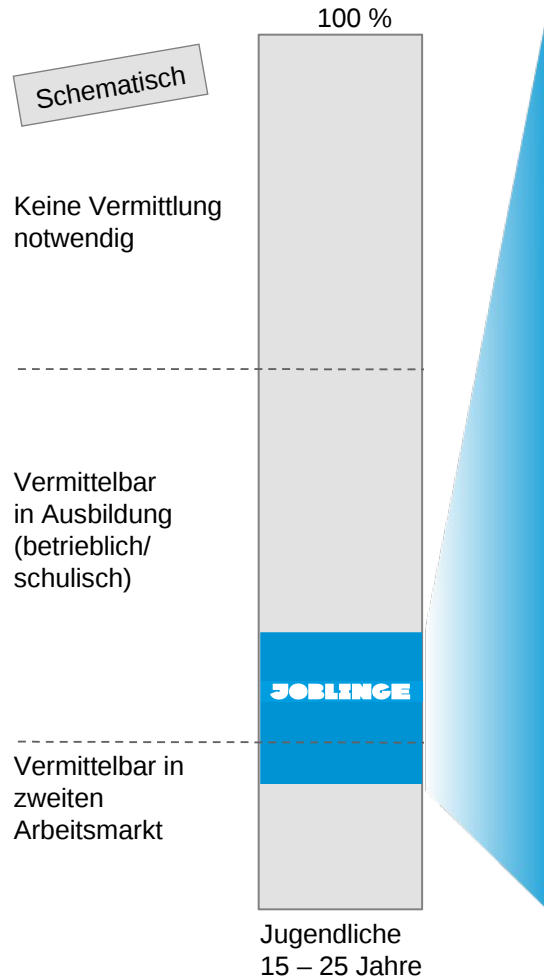
Vorstellung der Initiative beim Forum Bürgerstadt Leipzig  
Koordinator für Unternehmen – Frank Häusler

25. Juni 2012

# JOBLINGE unterstützt die besonders schwierigen Fälle ...

Wer steckt hinter der Joblinge-Zielgruppe?

## Die Zielgruppe

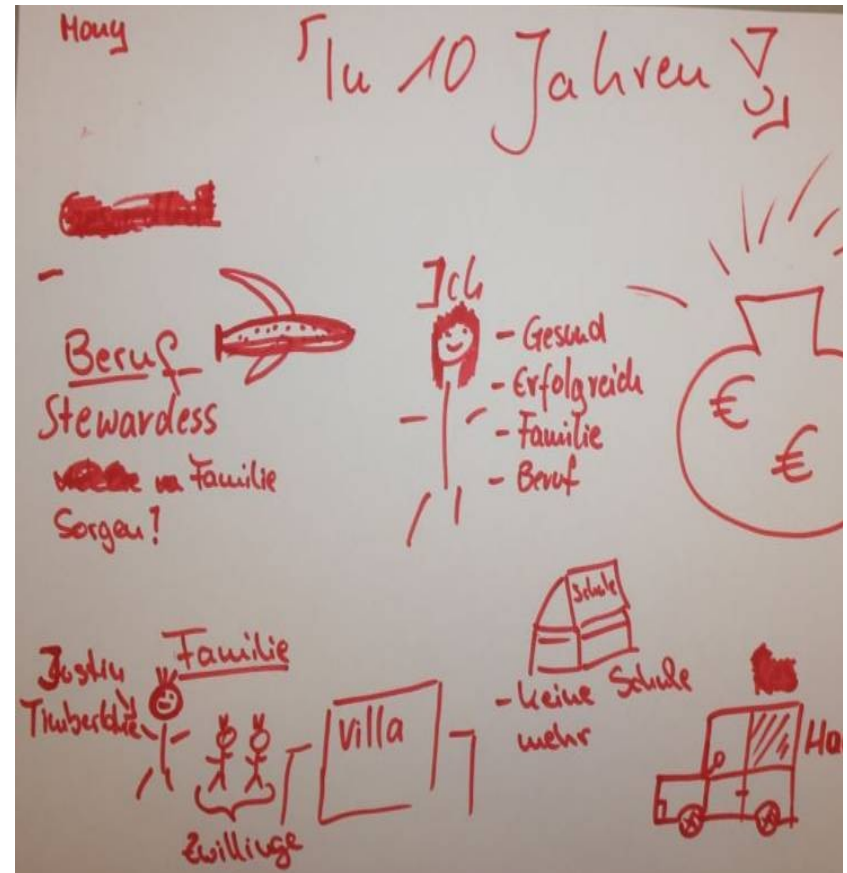


## Die Statistik

### JOBLINGE ...

- zu 100 % mit multiplen Vermittlungshemmnissen
- seit 3 Jahren im Übergangssystem
- im Durchschnitt 20 Jahre alt
- zu 90 % mit maximal Hauptschulabschluss
- zu 70 % männlich
- über 50 % mit Migrationshintergrund
- ca. 40 % Hartz-IV-Empfänger




## Die Träume



Ergebnisse eines repräsentativen Workshops mit Joblingen

# ... und erzielt dennoch weit überdurchschnittliche Erfolge

Wie steht JOBLINGE im Vergleich zu den Maßnahmen im Übergangssystem?

JOBLINGE ist ...	<b>JOBLINGE</b>	Übergangssystem
	Fokus sehr schwer vermittelbare Jugendliche	Alle Jugendliche im Übergangssystem
... schneller	Ø 6 Monate im Programm	vs. Ø 17 Monate im Übergangssystem <sup>1</sup>
	60% Vermittlungsquote (70% bei Kernzielgruppe) 90% Nachhaltigkeit nach 12 Mon. in Ausbildung	vs. 33% Vermittlungsquote <sup>2</sup>
	Ø 5.000 € pro Teilnehmer	vs. Ø 19.000 € pro Jugendlicher <sup>3</sup>

1. Bertelsmann Stiftung: "Einfluss der demographischen Entwicklung auf das Übergangssystem und den Berufsausbildungsmarkt", Oktober 2010, S. 23 2. Vermittlungsquote in betriebliche und nicht-betriebliche Berufsausbildung nach 18 Monaten laut Bildungsbericht 2008 (BIBB Übergangsstudie), S. 165 3. In 2010 Ausgaben für Übergangssystem 4,3 Mrd EUR für 324.000 Jugendliche im Übergangssystem (laut Bertelsmann Stiftung: "Einfluss der demographischen Entwicklung auf das Übergangssystem und den Berufsausbildungsmarkt", Oktober 2010, S. 24 und Bertelsmann Stiftung: "Erwerbstätigkeit im Lebenszyklus", 2011, S. 11); hochskaliert auf durchschnittliche Verweildauer im Übergangssystem von 17 Monaten

# Der Erfolg von JOBLINGE basiert auf vier Säulen

Nachhaltiger Beitrag der Wirtschaft  
gemeinsam gegen Jugendarbeitslosigkeit

## Praxis von Tag 1 an



- Arbeiten im Team
- Erfahrungen im Betrieb
- Kein Frontalunterricht

## 1:1-Betreuung durch Mentoren<sup>1</sup>



- Vorbereitung und Supervision von Mentoren
- Positive Erfahrung für Jobling und Mentor

## Gebündeltes lokales Engagement



- Öffentliche Hand
- Wirtschaft (>500 Unternehmen)
- Zivilgesellschaft (> 200 Mentoren und Trainer)

## Professionelle Steuerung

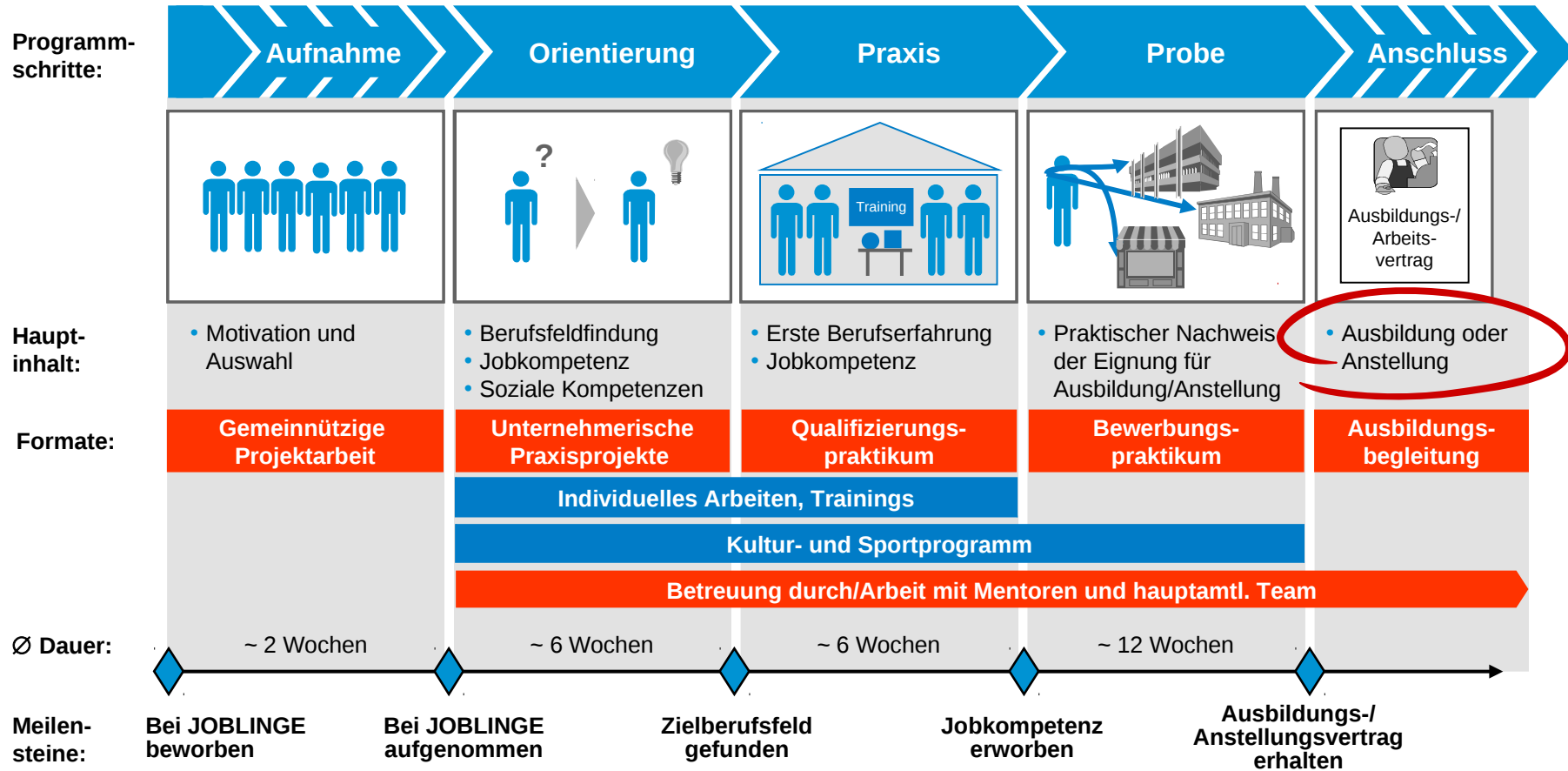


- Jeder Standort eine gAG
- Dachorganisation zur Sicherung der Qualität
- Joblinge-Stiftung für Nachhaltigkeit

Starke Partner: Tragfähige zentrale Unterstützung

1. Ehrenamtliche Mentoren werden geschult und professionell betreut

# Jugendliche erarbeiten sich ihren Ausbildungsplatz im sechsmonatigen praxisnahen JOBLINGE-Programm



# Die JOBLINGE gAG Leipzig ist sowohl in der Leipziger Wirtschaft als auch der lokalen Politik verankert

## Gründungsaktionäre



Stadtwerke Leipzig 



Eberhard von Kuenheim Stiftung  
Stiftung der BMW AG



## Aufsichtsrat (ehrenamtlich)

Hr. Albrecht



Hr. Kohl



Hr. Otto

Stadtwerke Leipzig 

Hr. Treuleben



Vorsitz AR

Graf v. Kospoth

Eberhard von Kuenheim Stiftung  
Stiftung der BMW AG

Dr. Kurth



## Team der JOBLINGE gAG Leipzig



Hr. Schliek  
Ehrenamtlicher Vorstand



Matthias Kretschmer  
Projektleitung



Nadine Crell  
Assistenz



Doreen Fiedler  
Koordinator Jugendliche/  
Mentoren



Matthias Kaiser  
Koordinator Jugendliche/  
Mentoren



Frank Häusler  
Unternehmenskoordinator/  
Nachbetreuung

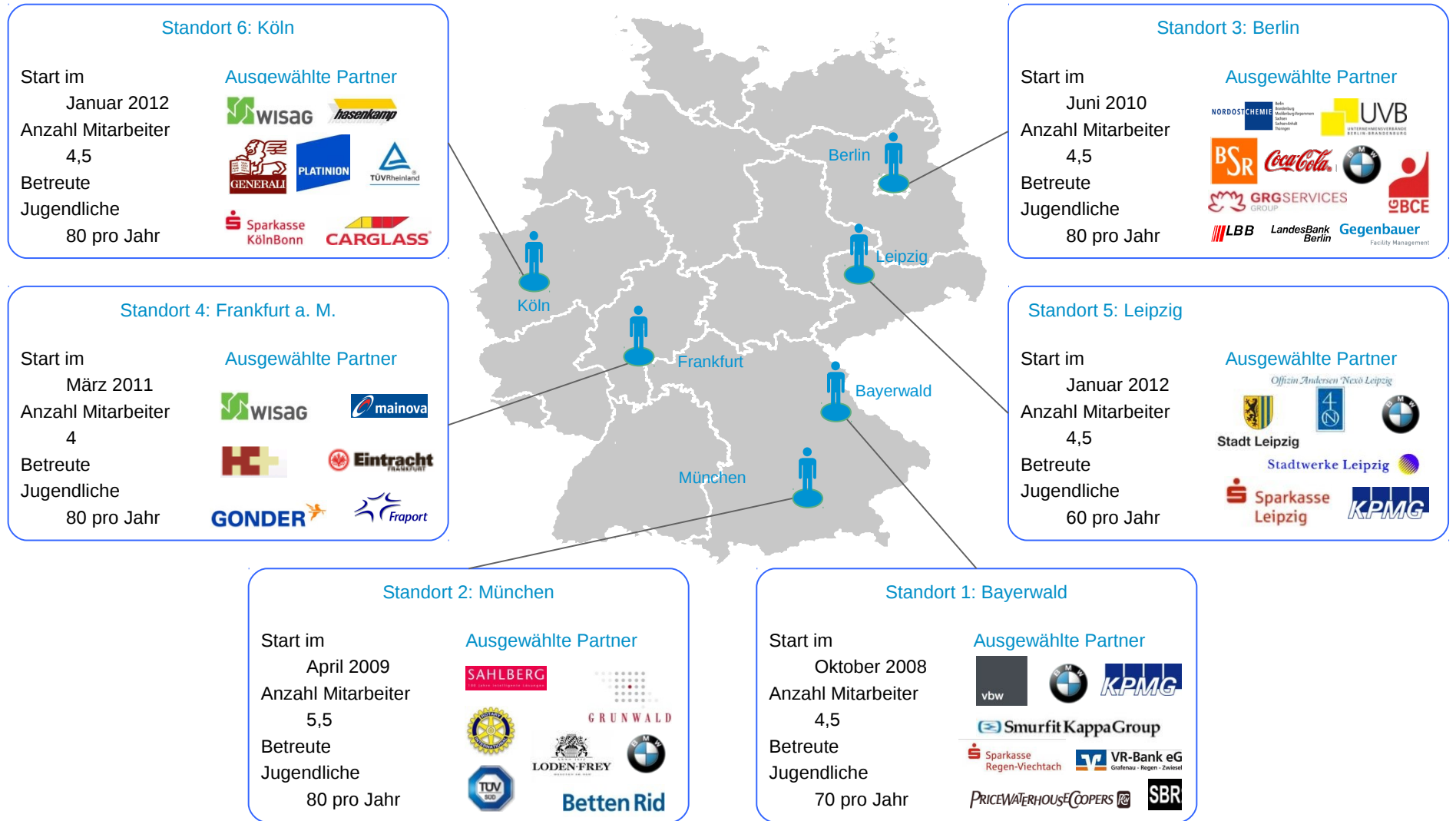
# Unternehmenspartner Stand Juni 2012

## Für Praktika- und Ausbildungsplätze

- Albrecht Plan + Büro
- ASB Haus am Silbersee
- Auto Freydank GmbH & Co. KG
- Autohaus Klaus Zimmermann
- B&C Service GmbH
- Bau+Service Leipzig GmbH
- Bauelemente & Sicherheitstechnik GbR
- Bildungszentrum des Sächsischen Handels gGmbH
- Bitzer Kühlmaschinenbau Schkeuditz GmbH
- Blumenhalle am Südfriedhof
- BMW AG Werk Leipzig
- BSZ „Karl-Heine-Schule“
- Campus Graphisches Viertel
- Catering G. Symmangk
- DEHOGA SACHSEN
- DHL Hub Leipzig GmbH
- Event Park GmbH & Co. KG
- Fairgourmet
- Falz und Kannenberg GmbH Co. KG
- Forßbohm & Söhne Bauunternehmen GmbH
- G. Hiller GmbH
- Gewerblich-technische Bildungsstätte GmbH Leipzig (gtb)
- Gießereinetzwerk Leipzig e.V.
- Handwerkskammer zu Leipzig
- Hertel GmbH Leipzig
- jobs4people.de
- Kallenbach
- Kommunale Wasserwerke Leipzig GmbH
- Konsumgenossenschaft Leipzig eG
- Kreishandwerkerschaft Leipzig
- Kugel- und Rollenlagerwerk Leipzig GmbH
- Ländliche Bildungsgesellschaft Canitz mbh
- Leipziger Aus- und Weiterbildungsbetriebe Leipzig LAB
- Leipziger Aus- und Weiterbildungsbetriebe GmbH
- Leipziger Messe GmbH
- LIPSIA Fördertechnik GmbH
- Malerbetrieb Franziska Kugler-Mayer
- Mercedes Benz Niederlassung Leipzig
- Möbel Grieger
- Messeprojekt GmbH
- Offizin Andersen Nexö Leipzig
- Phoenix Pharmahandel GmbH & Co. KG
- Profi-con GmbH
- Ratskeller der Stadt Leipzig
- Schenker Logistics
- Schkeuditzer Metallveredelung
- Schleicher Sicherheitssysteme
- Siemens AG
- Sparkasse Leipzig
- Stadt Leipzig/Abt.Friedhöfe
- Stadt Markranstädt
- Städtische Altenpflegeheime Leipzig GmbH
- Stadtwerke Leipzig
- TDE Personal Service GmbH
- Thiele Glas Werk GmbH
- ÜAZ-Leipzig
- Umweltforschungszentrum (UfZ)
- Verband Druck und Medien Mitteldeutschland e.V. (vdm)
- Verkehrsakademie Sachsen e.V.
- ZAW – Zentrum für Aus- und Weiterbildung GmbH



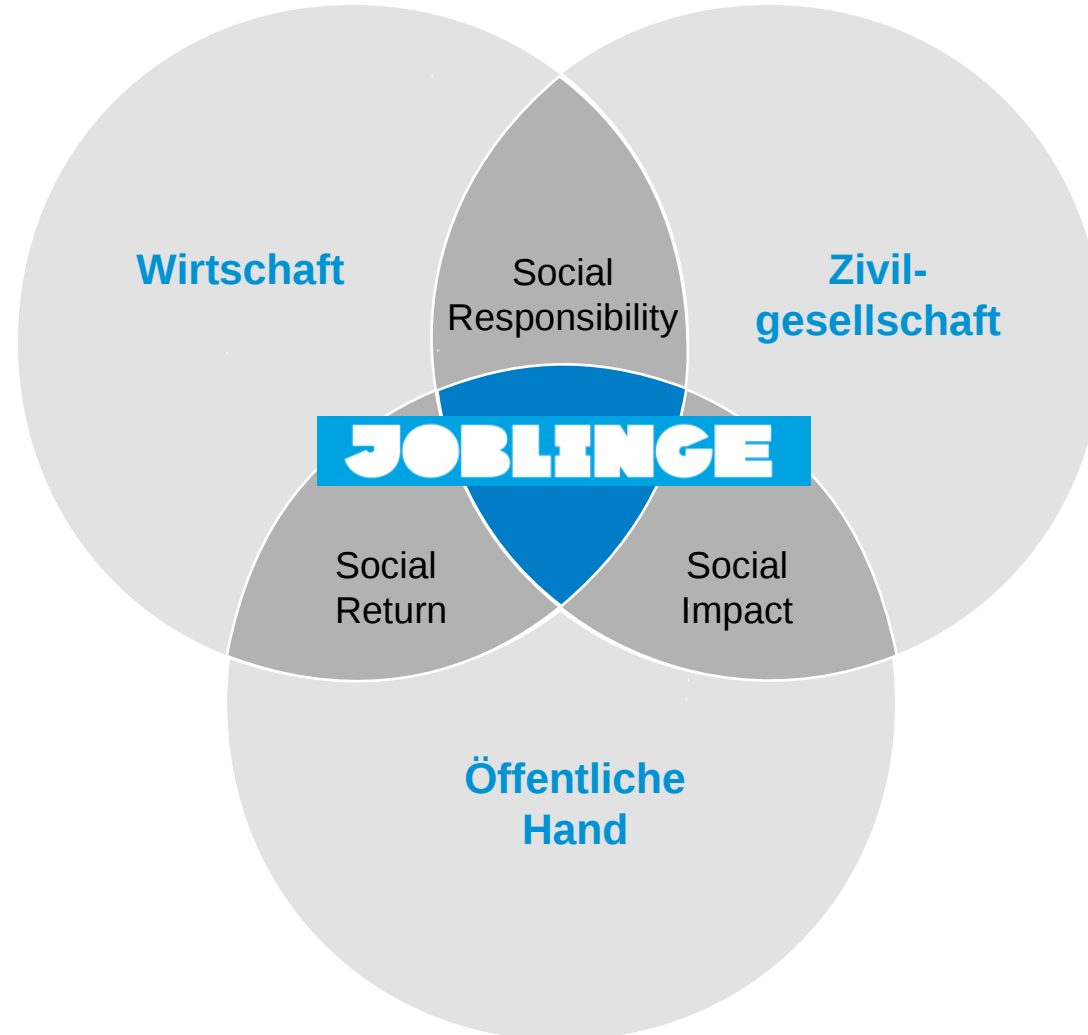
# JOBLINGE inzwischen an sechs Standorten vertreten





# Zusammenfassung: JOBLINGE als übertragbares Erfolgsmodell auch für andere gesellschaftliche Themen

Win-win-Situation für alle Beteiligten – zugunsten der Jugendlichen



# Offene Fragen und mögliche nächste Schritte zu diskutieren

JOBBLINGE Kontakte für weitere Informationen und Fragen

**Wir stehen gerne für weitere Informationen zur Verfügung**

## **Dieter Schliek**

Vorstand

Joblinge gemeinnützige AG Leipzig

Karl-Heine-Straße 55

04229 Leipzig

Tel.: 0341 445 31000

E-Mail: [dieter.schliek@bmw.de](mailto:dieter.schliek@bmw.de)

## **Matthias Kretschmer**

Projektleiter/Prokurist

Joblinge gemeinnützige AG Leipzig

Karl-Heine-Straße 55

04229 Leipzig

Tel.: +49 341 9261 6711

Mobil: +49 151 6280 4660

E-Mail: [matthias.kretschmer@joblinge.de](mailto:matthias.kretschmer@joblinge.de)

**JOBBLINGE – eine gemeinsame Initiative von**

**BCG**

THE BOSTON CONSULTING GROUP

**Eberhard  
von  
Kuenheim  
Stiftung**

Stiftung der BMW AG